

GESCHICHTE

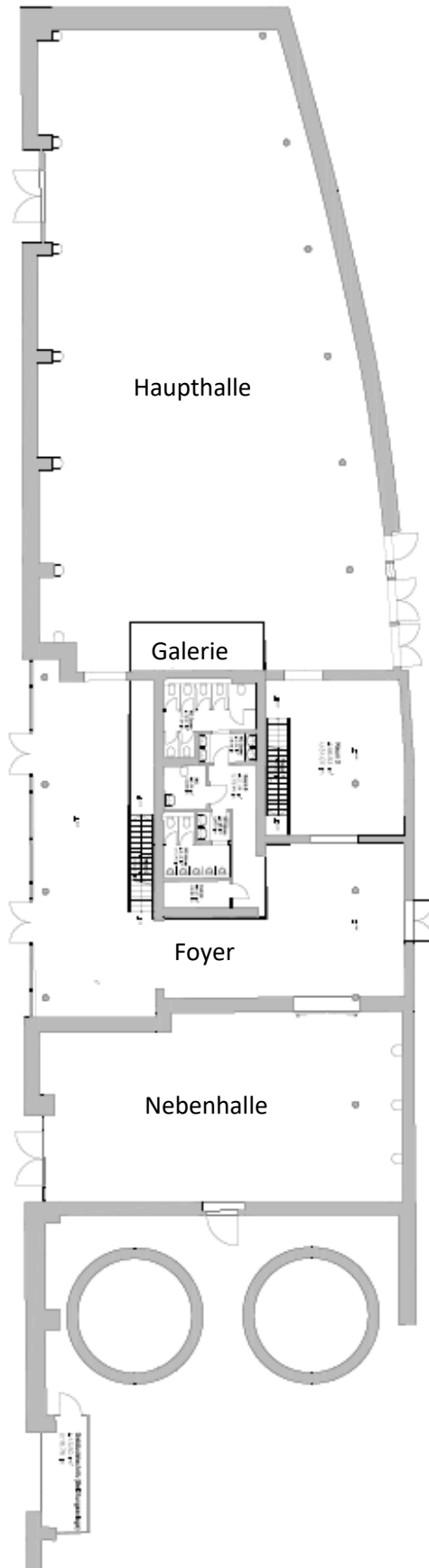
Der faszinierende Eventraum Kohlebunker vereint auf ästhetische Weise Historie mit Modernität. Seit April 2016 fungiert die „Nachkriegs-Ruine“, die bis 1995 als Kohlelager der Bundesbahn diente, als moderne Event-Location. Durch die Kombination aus den 1915 erbauten Steinmauern mit dem modernen Glasbau, ergänzt das Gebäude den Charme des gesamten historischen Motorworld-Ensembles am Standort München auf perfekte Art und Weise.



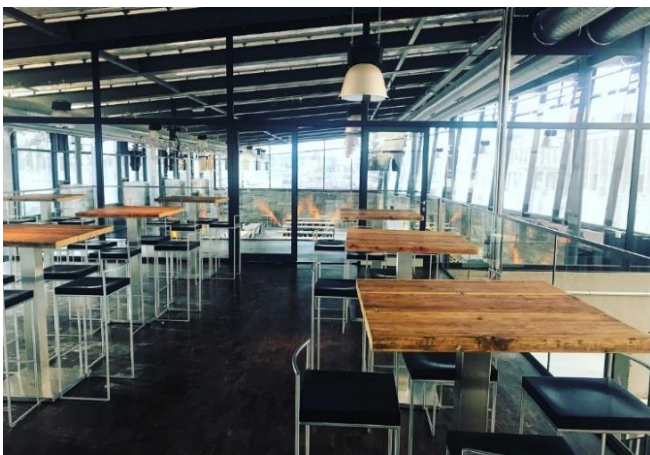
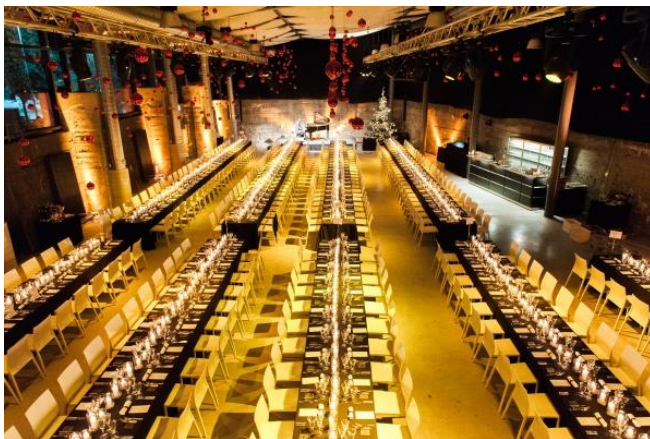
DETAILS

Fläche	Ca. 940 qm Nettogröße - in drei Bereiche unterteilt, unter anderem mit Galerie und Balkon in den größten Raum Haupthalle: 519 qm Nettogröße Nebenhalle: 174 qm Nettogröße Foyer: 190 qm Nettogröße Barbereich: 57 qm Nettogröße Galerie: 102 qm Nettogröße
Kapazität	Zugelassene Personen - Maximal: 440 PAX Zugelassene Personen - Reihenbestuhlung: 380 PAX Zugelassene Personen - Bankettbestuhlung: 230 PAX
Größe	Hallenbreite: von ca. 14 m bis ca. 20 m Hallenlänge: ca. 62 m
KFZ-befahrbar	Ja
Ladeweg	Einfahrt in die Halle ebenerdig
Backstage	Auf Anfrage
Catering	Cateringfrei - Auf Anfrage mit erfahrenen Partnern
Arbeitsgeräte	Stapler und Hebebühne vorhanden; auf Anfrage können diese angemietet werden
Installationen	Lüftungsanlage, Solaranlage auf dem Dach, Fußbodenheizung und zusätzliche Heizkörper, Hitze regulierende Folien auf den Glasfronten
Beleuchtung	Grundbeleuchtung in der gesamten Halle
Technische Einbauten	Vorinstallierte Event- Beleuchtung: <i>(auf Anfrage zusätzlich über TAPS buchbar)</i> <i>Haupthalle:</i> -16 Stk. Movinglight LED Wash RGBW -16 Stk. ELP-30 LED Stick für Säulenbeleuchtung RGB -Steuerung Lightjokey USB <i>Foyer:</i> 25x PAR 56 zu je 5 Bars. (Zusätzlich wird ein Techniker der Firma TAPS benötigt)
Eventtechnik	Technikfrei - Auf Anfrage mit erfahrenen Partnern
WLAN	50 Mbit Download und 10 Mbit Upload; zweite unabhängige Leitung auf Anfrage möglich
Parkplätze	Ausreichend vorhanden auf dem Gelände (aktuell ca. 690)
Toilettenanlage	In der Halle ausreichend vorhanden
Barrierefrei	Unsere Locations sind alle barrierefrei und verfügen über rollstuhlgerechte Toiletten

HALLENPLAN



IMPRESSIONEN



KONTAKT

Hallenbetreiber:

MW Freimann Betriebs GmbH
Lilienthalallee 35
80939 München
Phone: +49 (0)89- 360 35 17- 20
Fax: +49 (0)89- 360 35 17- 29
E-Mail: events-muenchen@motorworld.de

Lichtanlage (optional):

TAPS – Heilmaier und Mayr GbR
Lilienthalallee 35
80939 München
Phone: +49 (0)89 - 30 74 977- 32
Email: a.mayr@taps-audio.de
www.taps-audio.de

ANFAHRT

Öffentliche Verkehrsmittel:

- U-Bahn Linie U6 Richtung Garching/Hochbrück
- Ausstieg an der Haltestelle „Freimann“ oder „Kieferngarten“.
- Ca. 5 Gehminuten bis zum Gelände der Motorworld München.

Mit dem Auto:

- Über die A9 Nürnberg/Salzburg an der Ausfahrt München-Freimann (Nr. 74) abfahren, die direkt auf die Heidemannstraße führt.
- Nach ca. 500 m links in die Lilienthalallee einbiegen.
- Der Kohlebunker befindet sich rechterhand, in der Lilienthalallee 37.
- Die Zufahrt „Am Ausbesserungswerk“ führt zu den Parkplätzen des Veranstaltungsgeländes.